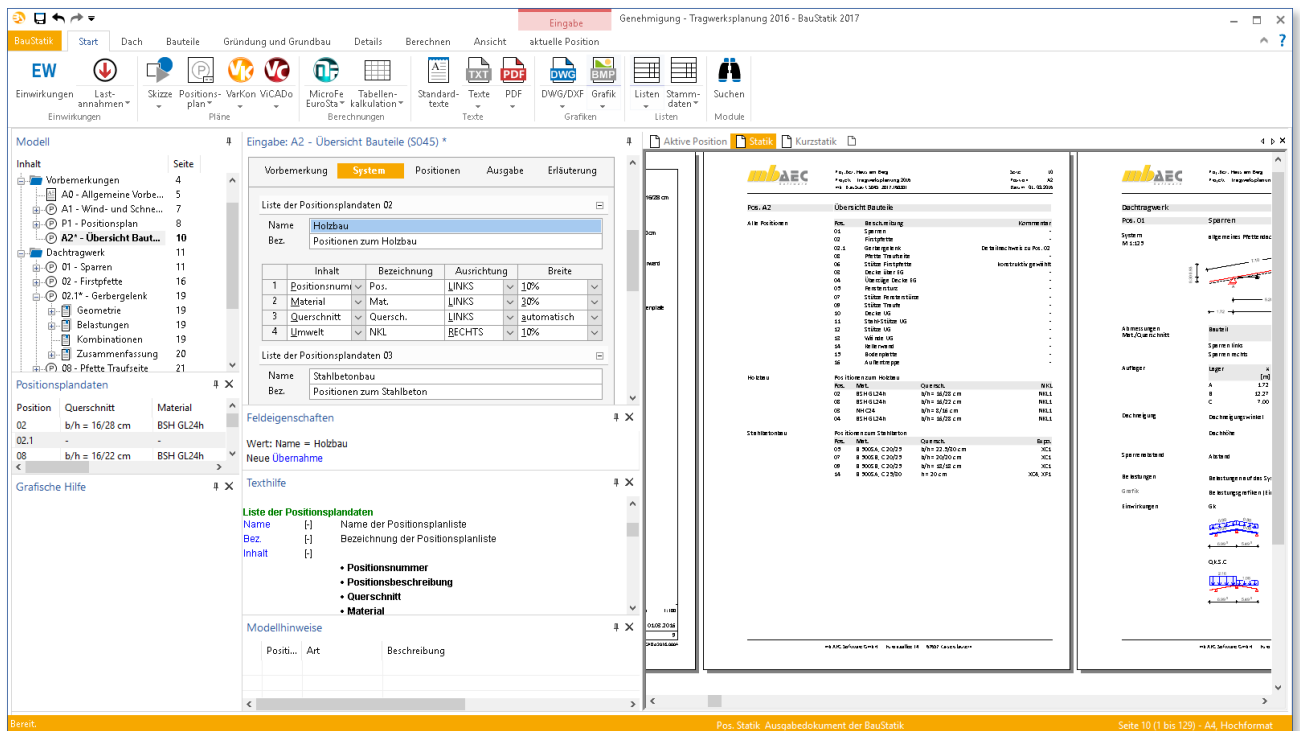


Dipl.-Ing.(FH) Markus Öhlenschläger

# Positionsplandaten in der mb WorkSuite

## Leistungsbeschreibung des BauStatik-Moduls S045 Positionsplandaten

Zu jeder statischen Aufgabe gehören Positionspläne. Diese dienen der Erläuterung der Berechnungen in zeichnerischer Form und beinhalten neben dem Bauwerk und dessen Abmessungen die Positionsnummern der tragenden Bauteile. Ebenfalls im Positionsplan enthalten sind die wesentlichen Informationen zu den tragenden Bauteilen wie z.B. verwendete Werkstoffe und Querschnittsabmessungen. In der mb WorkSuite werden diese wesentlichen Informationen mit den Positionsplandaten bereitgestellt.



### System

Mit dem Modul S045 können die Positionsplandaten neben der Verwendung im Positionsplan unabhängig davon in Form von Listen dokumentiert werden. Je nach gewünschter Auflistung kann für jede S045-Position im Modell entschieden werden, ob die Positionsplandaten in einer oder in mehreren Listen aufgeführt werden sollen. Für jede Liste werden ein Name und eine Bezeichnung eingetragen. Im Anschluss daran erfolgt die Auswahl der Inhalte der einzelnen Listen unabhängig voneinander. So können sich die Inhalte bei mehreren Listen in einer Position unterscheiden. In der Eingabe werden die Inhalte zeilenweise bestimmt. Jede Zeile beschreibt eine Spalte in der Ausgabe. Es werden Inhalt, Bezeichnung der Spalte, Ausrichtung und Spaltenbreite festgelegt.

Vorbemerkung **System** Positionen Ausgabe Erläuterung

Liste der Positionsplandaten 02

Name:

Bez.:

	Inhalt	Bezeichnung	Ausrichtung	Breite
1	Positionnum	Pos.	LINKS	10%
2	Material	Mat.	LINKS	30%
3	Querschnitt	Quersch.	LINKS	automatisch
4	Umwelt	NKL	RECHTS	10%

Liste der Positionsplandaten 03

Name:

Bez.:

## Inhalt

Der mögliche Inhalt umfasst die komplette Liste der Positionsplandaten:

- Material
- Querschnitt
- Umwelt
- Anstand
- Ausnutzung
- Kommentar

Darüber hinaus können sowohl die Positionsnummer als auch die Positionsbeschreibung ausgewählt werden.

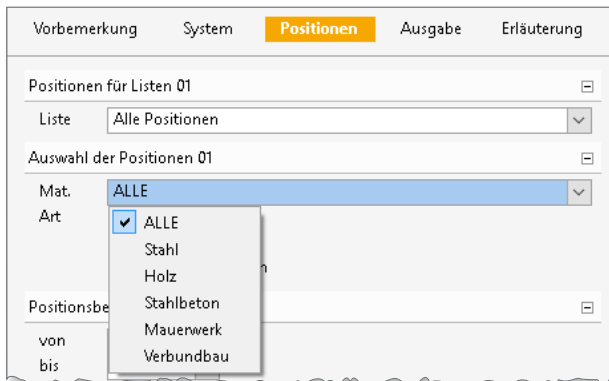
## Positionen

Im Kapitel „Positionen“ erfolgt die Auswahl der Positionen sowie bei mehreren Listen, die Zuordnung zu den einzelnen Listen.

Die Auswahl der Positionen erfolgt in drei Schritten:

1. Auswahl der Liste
2. Auswahl des Materials
3. Auswahl der Positionen

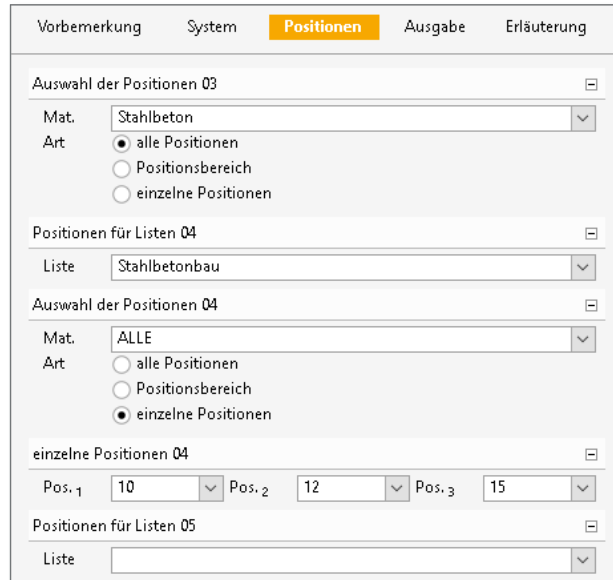
Durch den 2. Schritt ist es mühelos möglich, die Listen materialbezogen z.B. mit oder ohne „Umwelt“ für die Expositionsklassen zu erstellen. Mit der Auswahl „ALLE“ ist eine Liste mit allen Positionen und Materialien möglich.



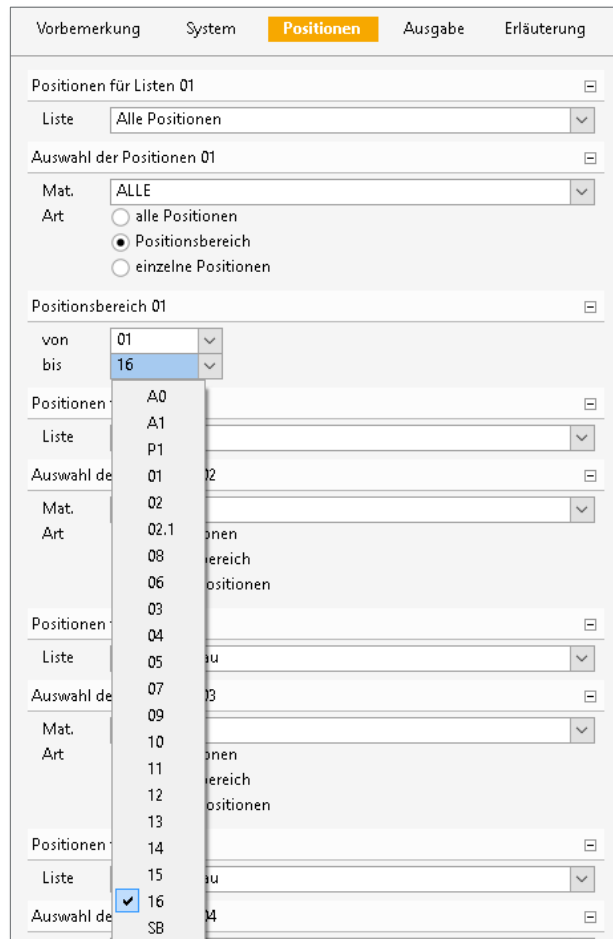
Pos. A2	Übersicht Bauteile		
Alle Positionen	Pos.	Beschreibung	Kommentar
	01	Sparren	-
	02	Firstpfette	-
	02.1	Gerbergelenk	Detailnachweis zu Pos. 02
	08	Pfette Traufseite	-
	06	Stütze Firstpfette	konstruktiv gewählt
	03	Decke über EG	-
	04	Überzüge Decke EG	-
	05	Fenstersturz	-
	07	Stütze Fensterstürze	-
	09	Stütze Traufe	-
	10	Decke UG	-
	11	Stahl-Stütze UG	-
	12	Stütze UG	-
	13	Wände UG	-
	14	Kellerwand	-
	15	Bodenplatte	-
	16	Außentreppe	-
Holzbau	Positionen zum Holzbau		
	Pos.	Mat.	Quersch.
	02	B5H GL24h	b/h = 16/28 cm
	08	B5H GL24h	b/h = 16/22 cm
	03	NH C24	b/h = 8/16 cm
	04	B5H GL24h	b/h = 16/28 cm
Stahlbetonbau	Positionen zum Stahlbeton		
	Pos.	Mat.	Quersch.
	05	B 5005A, C 20/25	b/h = 22,5/30 cm
	07	B 5005B, C 20/25	b/h = 20/20 cm

Der 3. Schritt bietet die Positionen des Modells zur Auswahl. Hier wird zwischen „alle Positionen“, „Positionsbereich“ und „einzelne Positionen“ unterschieden.

Bei der Auswahl einzelner Positionen berücksichtigt die Auflistung das im 2. Schritt gewählte Material.



Für die Festlegung eines Positionsbereichs erfolgt die Auflistung ebenfalls unter Berücksichtigung der Auswahl im 2. Schritt. Die Reihenfolge der Positionen entspricht der Reihenfolge im Modell.



Listen können mit mehreren Fragen im Kapitel „Positionen“ mit Positionen als Inhalt versehen werden. So können z.B. ein Positionsbereich und zusätzlich einzelne Positionen gewählt werden.

### Formatierung

Zur Formatierung der Listen stehen die Spaltenbreite und die Ausrichtung zur Auswahl. Die Spaltenbreite wird über %-Werte festgelegt, kann aber auch automatisch ermittelt werden. Es empfiehlt sich, mindestens eine Spalte in der Liste mit der Breite „automatisch“ zu versehen.

The screenshot shows the 'Positionen' configuration window. It includes tabs for 'Vorbemerkung', 'System', 'Positionen', 'Ausgabe', and 'Erläuterung'. The 'Positionentyp' is set to 'Mehrere Listen mit Positionsplandaten'. Under 'Liste der Positionsplandaten 01', three columns are defined: 'Positionsnum' (14%), 'Positionsbesch' (automatisch), and 'Kommentar' (40%). Under 'Liste der Positionsplandaten 02', four columns are defined: 'Material' (10%), 'Querschnitt' (30%), 'Umwelt' (10%), and 'NK' (automatisch). Under 'Liste der Positionsplandaten 03', two columns are defined: 'Stahlbetonbau' and 'Positionen zum Stahlbeton'.

### Fazit

Mit dem Modul S045 werden die Einsatzmöglichkeiten der Positionsplandaten deutlich erweitert. Die Anzeige der Positionsplandaten in der Oberfläche der BauStatik sowie das Anzeigen im Inhaltsverzeichnis gehören zum Standardumfang der mb WorkSuite. Das Modul ermöglicht weiterführende flexible Ausgaben und Auflistungen, die den Büroalltag erleichtern.

Dipl.-Ing.(FH) Markus Öhlenschläger  
 mb AEC Software GmbH  
 mb-news@mbaec.de

The screenshots show the output of the software. The top screenshot is titled 'Liste der Bauteile' for 'Mauerwerksbau' (masonry construction), listing 17 items with their material codes (e.g., KS L-P 12-1.6-(240)/DM) and cross-sections (t = 24 cm). The bottom screenshot is titled 'Liste der Bauteile' for 'Stahlbetonbau' (steel concrete construction), listing 20 items with their material codes (e.g., B 500MA, C 25/30) and various cross-sections (e.g., h = 25 cm, b/h = 24/24 cm).

## ! Aktuelle Angebote

**S045 Positionsplandaten** **299,- EUR**  
 Leistungsbeschreibung siehe nebenstehenden Fachartikel

Es gelten unsere Allgemeinen Geschäftsbedingungen. Änderungen und Irrtümer vorbehalten. Alle Preise zzgl. Versandkosten und MwSt. – Hardlock für Einzelplatzlizenzen je Arbeitsplatz erforderlich (95,- EUR). Folgekosten/Netzwerkbedingungen auf Anfrage. – Stand: August 2016  
 Unterstütztes Betriebssystem: Windows 10 (64)